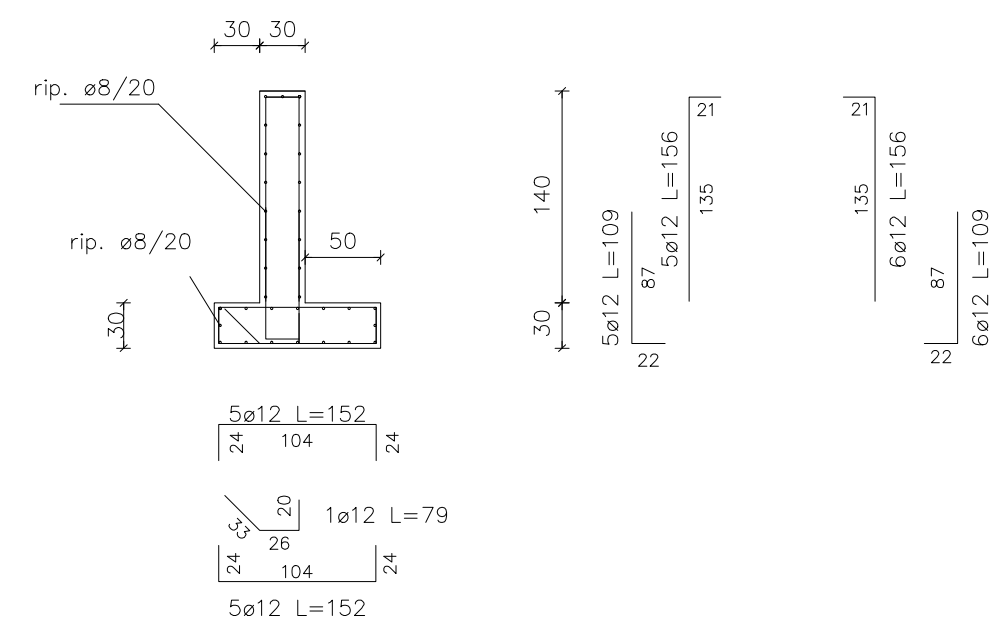
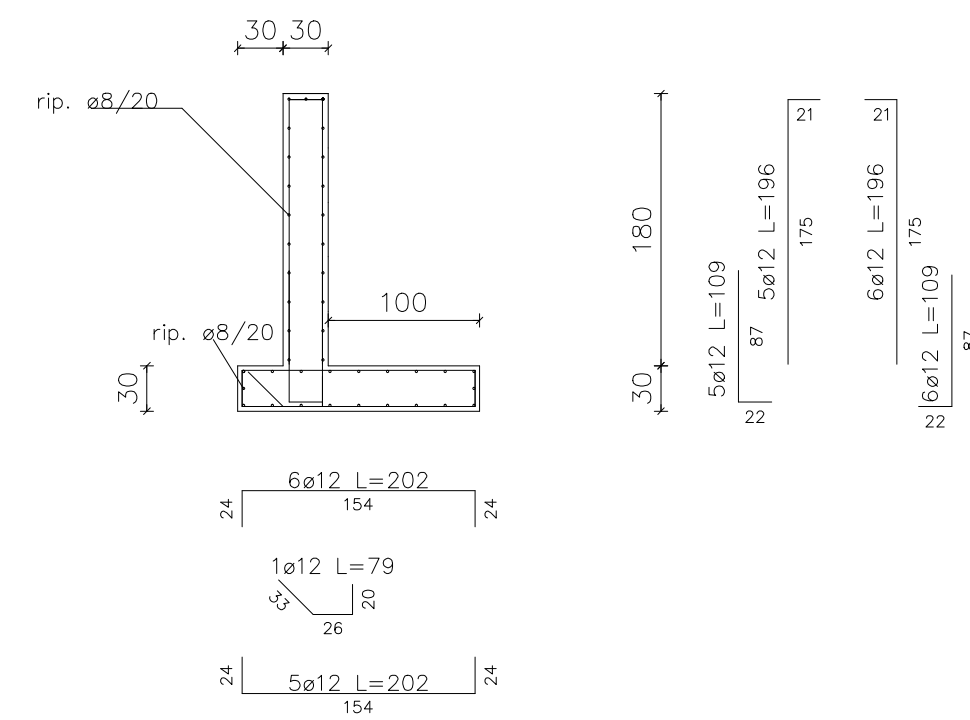


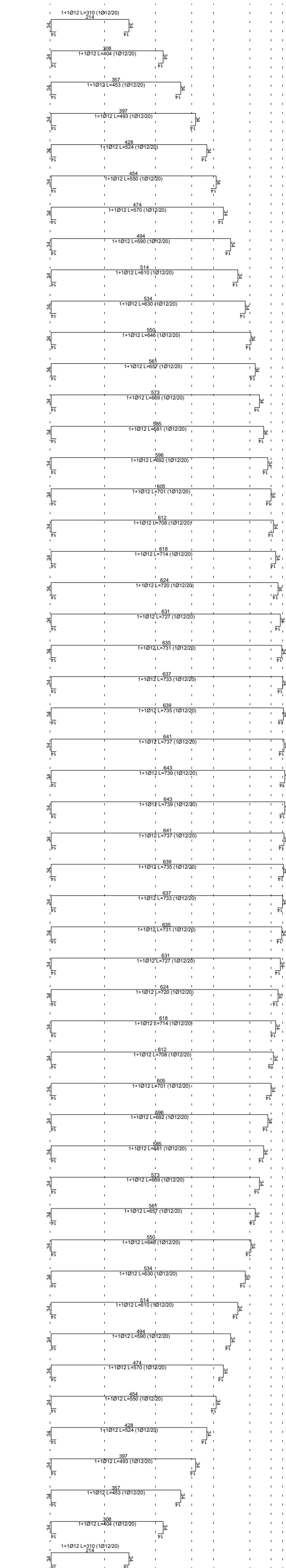
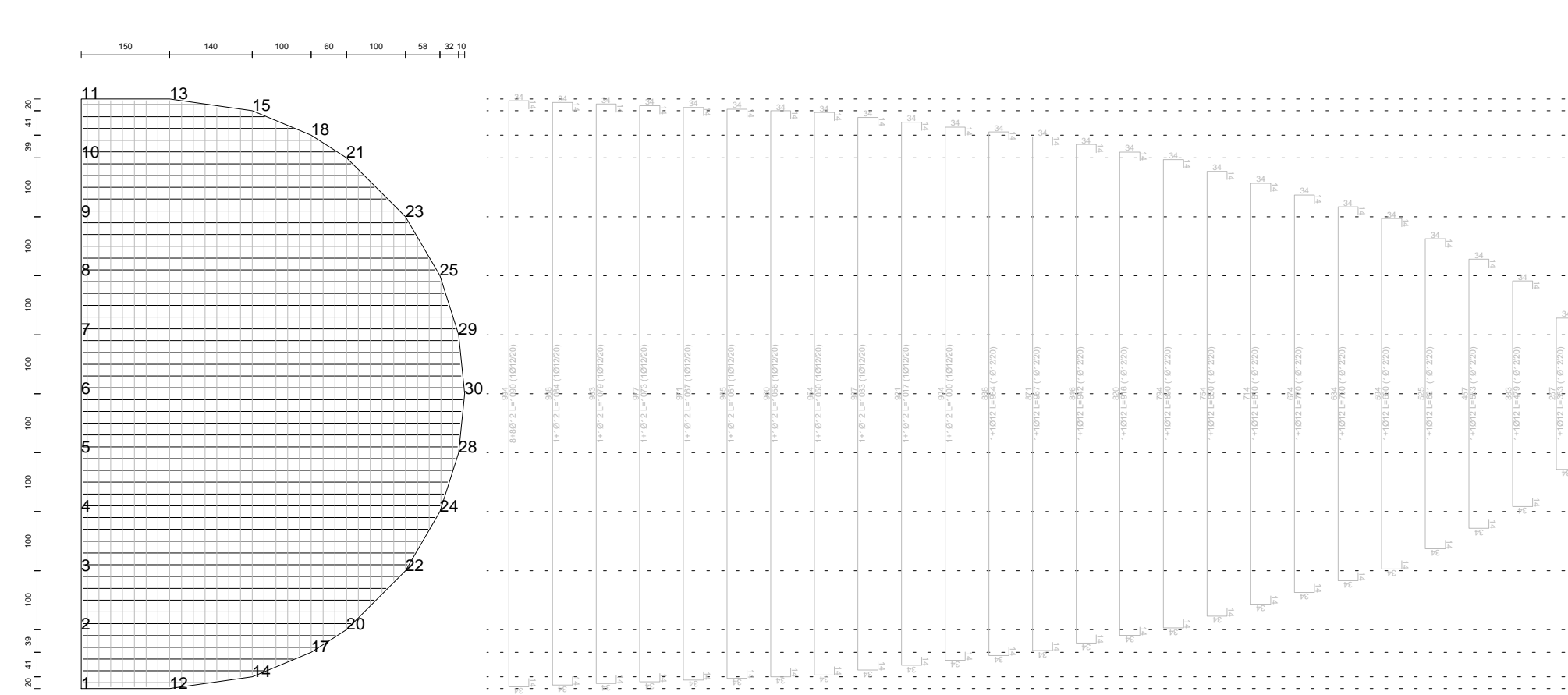
Esecutivi muro di sostegno H=1.40 m  
Armatura riferita a 1 m di sviluppo lineare di muro - Scala 1:50



Esecutivi muro di sostegno H=1.80 m  
Armatura riferita a 1 m di sviluppo lineare di muro - Scala 1:50

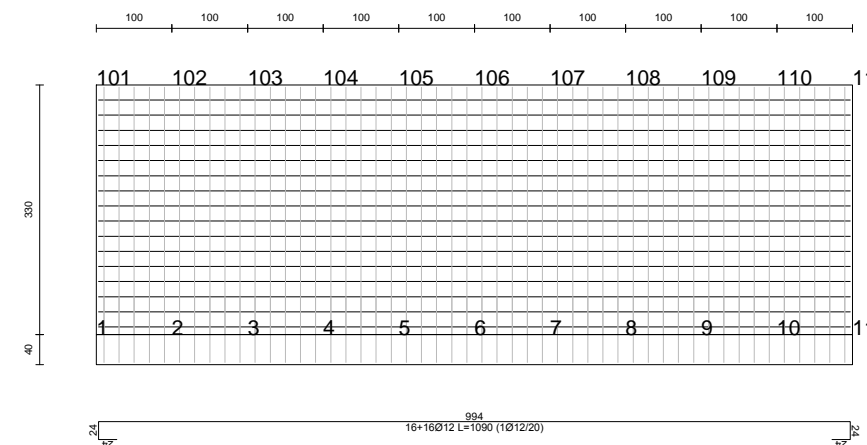


Muro 26

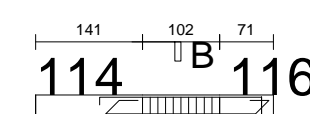


Armatura di base doppia maglia:  
Direzione X: 1Ø12 ogni 20 cm  
Direzione Y: 1Ø12 ogni 20 cm  
Cls C25/30  
Acciaio B450C  
Spessore parete: 40.0 cm

Armatura tipo Pareti verticali

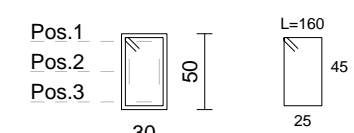


Armatura di base doppia maglia:  
Direzione X: 1Ø12 ogni 20 cm  
Direzione Y: 1Ø12 ogni 20 cm  
Cls C25/30  
Acciaio B450C  
Spessore parete: 30.0 cm



Travata 101

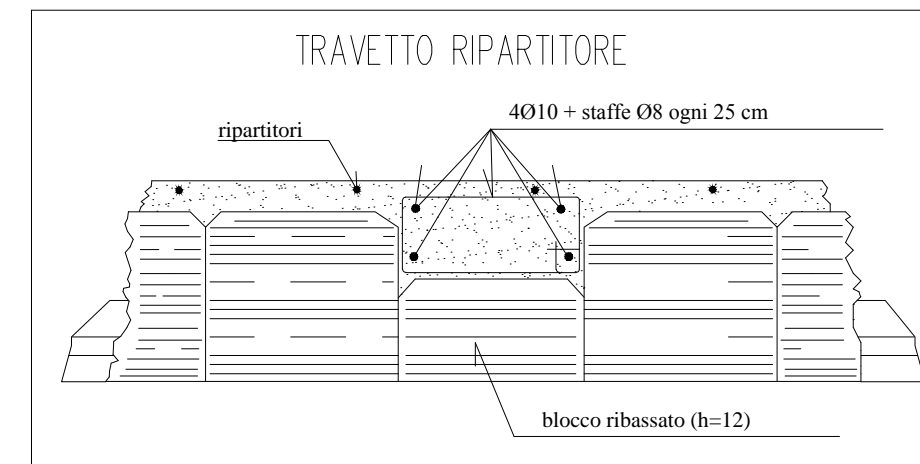
Sezione B - B



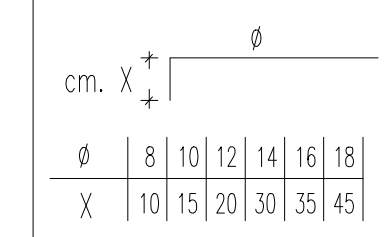
Cls C25/30  
Acciaio B450C

CARATTERISTICHE TRAVETTI	1	2	3	4	5	6	N°	Contrassegno che individua il tipo di armatura
0,24	0,36	0,48	0,60	0,81	0,93	0,93	A <sub>p</sub> = cm <sup>2</sup>	Area armatura metallica contenuta nel travetto
-2,25	-5,81	-4,93	-4,29	-5,87	-9,70	-9,70	σ <sub>sp</sub> N/mm <sup>2</sup>	Precompressione al lembo superiore del travetto
-4,78	-5,38	-8,58	-11,78	-14,78	-14,62	-14,62	σ <sub>sp</sub> N/mm <sup>2</sup>	Precompressione al lembo inferiore del travetto
5,53	5,52	5,54	5,55	5,56	5,55	5,55	X <sub>i</sub> = cm	Distanza baricentro sezione ideale del lembo superiore
435	445	447	449	449	450	450	I <sub>x</sub> = cm <sup>4</sup>	Momento d'inerzia baricentrico sezione ideale travetto
1,2	3,6	4,6	5,6	6,4	-	-	a = m	Limiti inf. e sup. delle lunghezze travetti disponibili per pronta consegna
3,8	5,0	6,0	6,8	7,8	-	-	b = m	

AVVERTENZA: L'interasse dei rompitratto non deve essere in nessun caso superiore a due metri. Anche per piccole luci occorre sempre almeno un rompitratto intermedio; i ritzi devono essere sufficientemente rigidi ed opportunamente controventati.

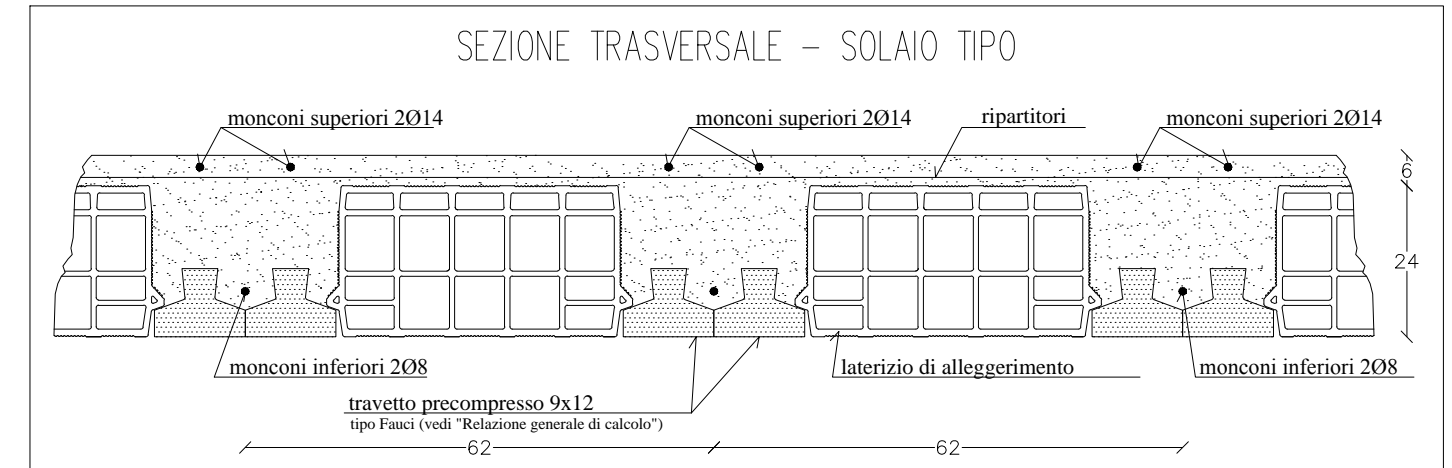
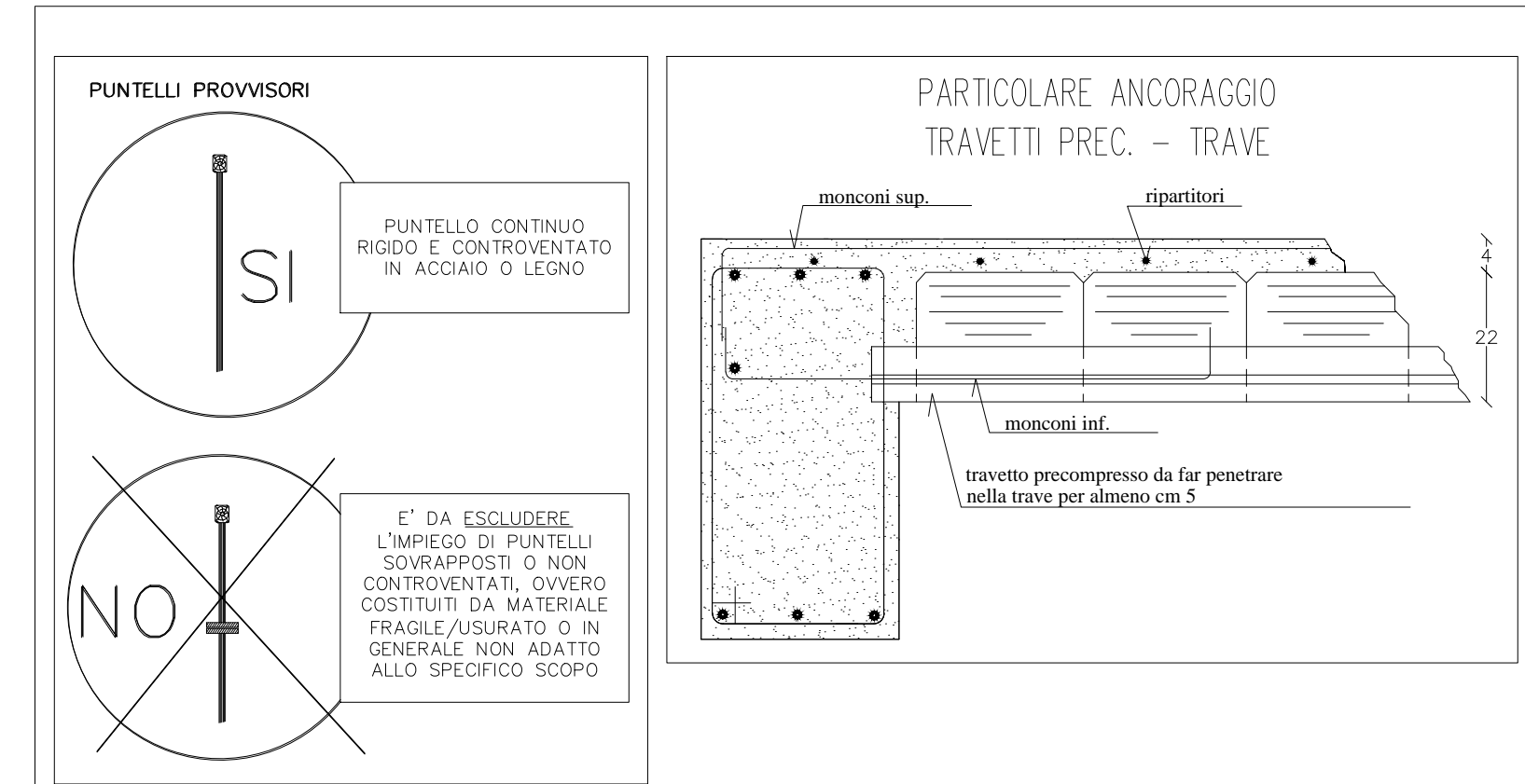
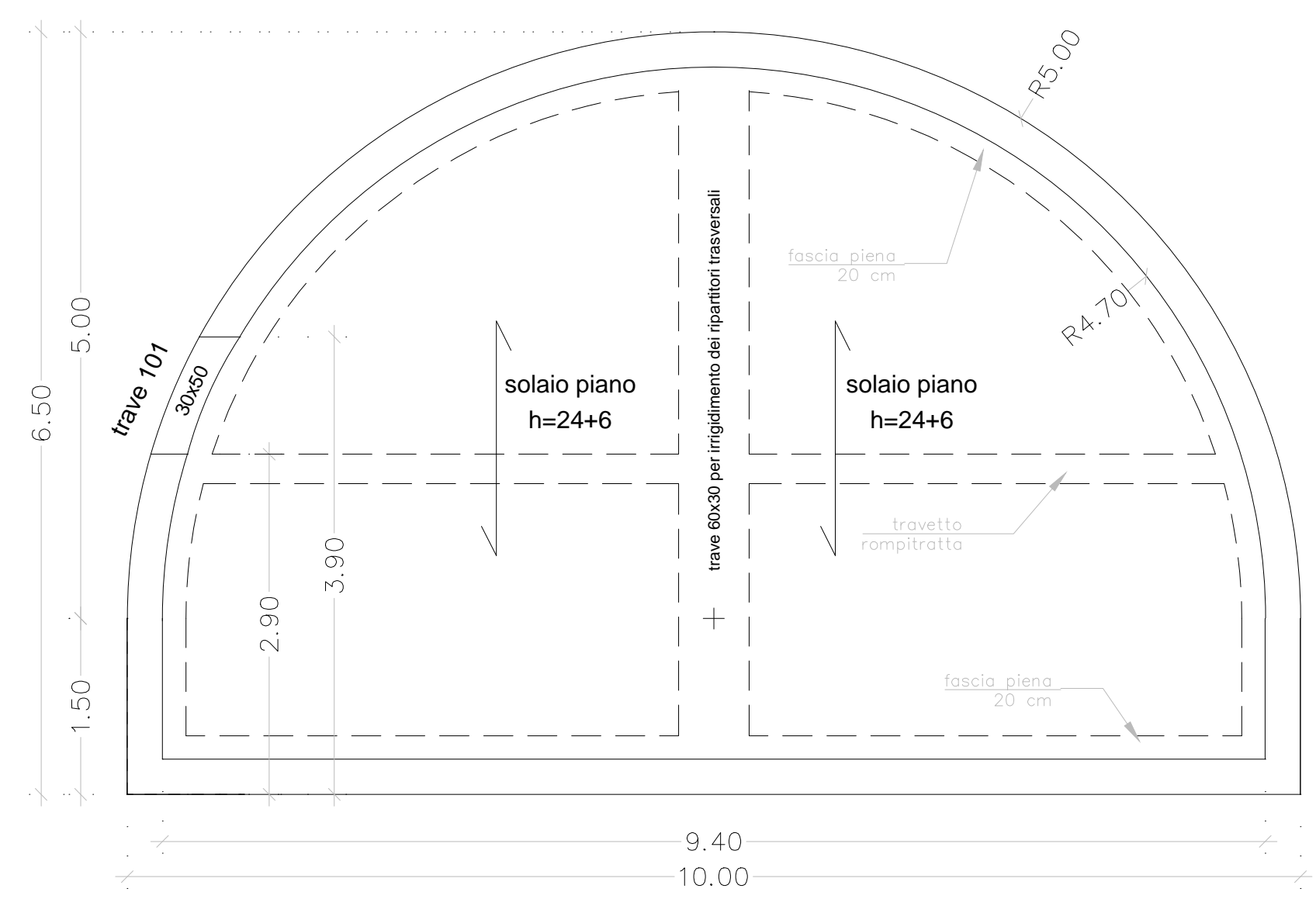


PIEGATURA MONCONI



SOLAIO	
SOLAIO ST2 (H=24+6 cm)	(solo bilve a travetti 9x12)
L'armatura indicata è riferita all'interasse di cm 62	
Spesso, permanente	233 Kg/m <sup>3</sup>
Spesso, accidentata	205 Kg/m <sup>3</sup>

Carpenteria impalcato (quota 3.30) - Scala 1:50





**COMUNE DI RAGALNA**  
CITTA' METROPOLITANA DI CATANIA

Lavori di "REALIZZAZIONE DI UN'AREA ESPOSITIVA IN PIAZZA CISTERNA"  
1° stralcio funzionale  
**Progetto esecutivo**

ESECUTIVI OPERE IN C.A.  
I PROGETTISTI  
Arch. Vito Garbo    Ing. Salvatore Barone    Geol. Gaspare Motisi

Pareri e approvazioni

TAV. S.06

DATA 25/06/2018

RTP Arch. Vito Garbo - Ing. Salvatore Barone - Geol. Gaspare Motisi  
Viale Italia n°15, Alcamo (TP), 91011 - Tel/Fax 0924 21660